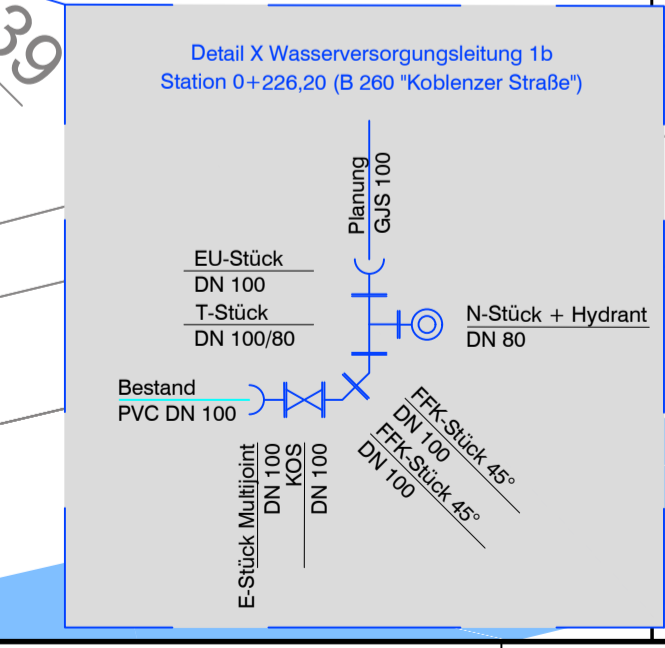
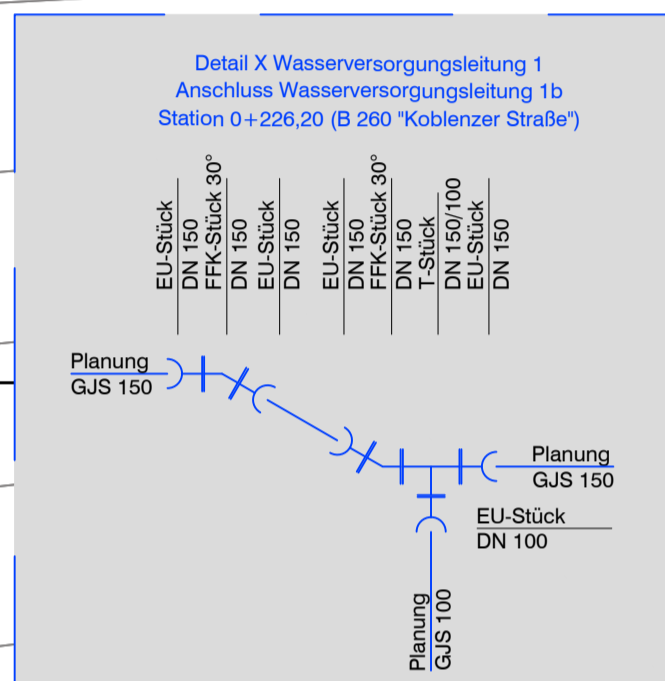
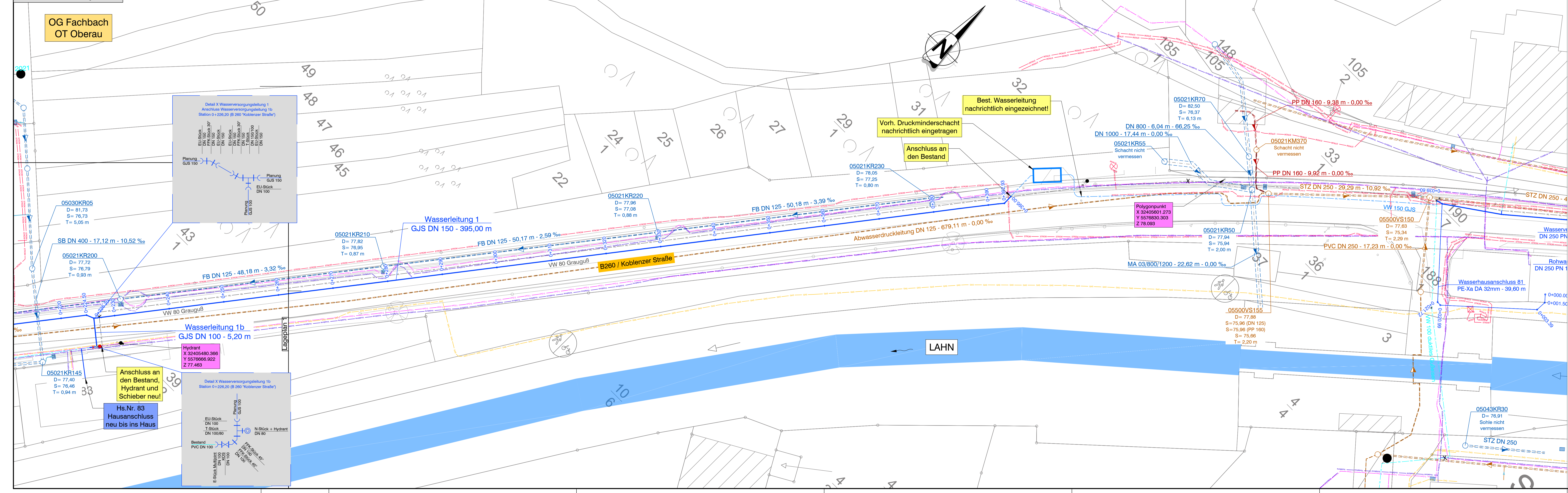


Datengrundlage: Geobasisinformation der Vermessungs- und Katasterverwaltung Rheinland-Pfalz

OG Fachbach  
OT Oberau



### ZEICHENERKLÄRUNG

- Planung:
- Geplante Wasserversorgungsleitung (Regelstiefe 1,20 m / Mindestbedeckung 1,40 m)
  - Geplanter Unterflurhydrant
  - x Geplanter Absperrschieber

- Bestand:
- Bestehender Mischwasserkanal mit Einsteigeschacht (Rohrdurchmesser, Rohrmaterial, Haltungslänge, Gefälle, Fließrichtungsgabe)
  - Bestehender Schmutzwasserkanal mit Einsteigeschacht (Rohrdurchmesser, Rohrmaterial, Haltungslänge, Gefälle, Fließrichtungsgabe)
  - Bestehender Regenwasserkanal mit Einsteigeschacht (Rohrdurchmesser, Rohrmaterial, Haltungslänge, Gefälle, Fließrichtungsgabe)
  - Bestehender Mischwasserkanal-Hausanschluss
  - Bestehender Schmutzwasserkanal-Hausanschluss
  - Bestehender Regenwasserkanal-Hausanschluss

- Bestehende Wasserversorgungsleitung
- Bestehender Hydrant
- x Bestehender Absperrschieber
- Bestehende Wasserversorgungsleitung entfällt
- Bestehende Gasleitung
- Bestehende Stromleitung
- Bestehendes Telekommakabel
- Bestehendes Vodafonekabel
- Fließpfeil

Lage und Tiefe der geplanten Hausanschlüsse sowie die Anbringungen an die neuen Leitungen sind mit der Bauleitung abzustimmen und örtlich zu markieren.

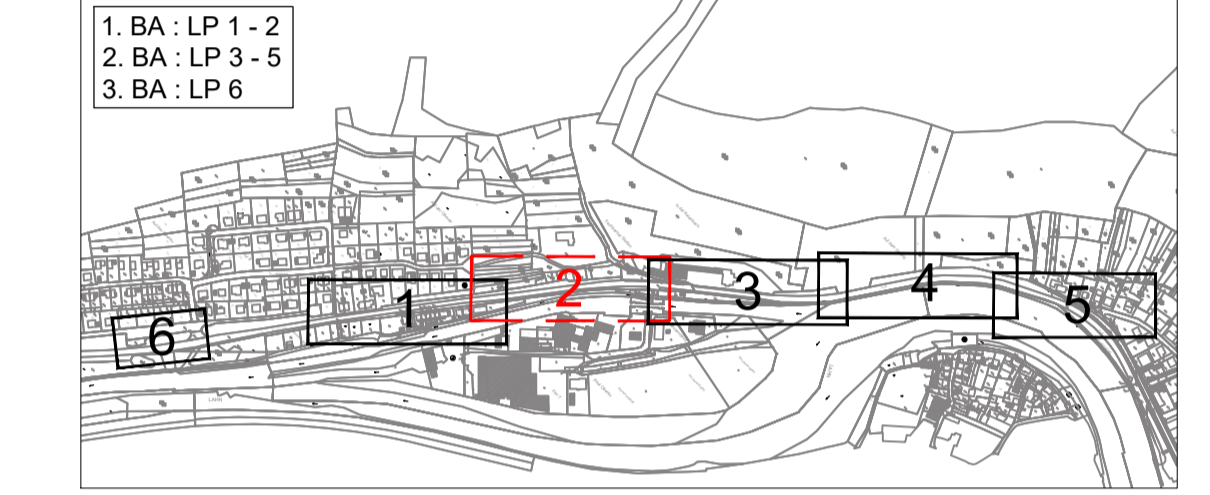
Eintragung der Versorgungsträgertrassen aus zur Verfügung gestellten Bestandsplänen. Die genaue Lage ist örtlich festzustellen!

Die eingetragenen Höhenangaben (G) wurden der Vermessung des Ureländes entnommen. Bei der Herstellung der Schachtbauwerke ist das geplante Höhenniveau (D) zu beachten!!!

Dieser Lageplan ist nur in Verbindung mit den dazugehörigen Längsschnitten zu verwenden!

Der Inhalt dieser Planunterlagen ist gemäß DIN ISO 15016 urheberrechtlich geschützt.

### Planeinteilung:



- 1. BA: LP 1 - 2
- 2. BA: LP 3 - 5
- 3. BA: LP 6

# Vorabzug

Nicht für die Ausführung freigegeben!

Projekt: Erneuerung der Trinkwasserleitung in der Ortsgemeinde Fachbach			
Verbandsgemeindewerke BAD EMS - NASSAU			
Planbezeichnung: LAGEPLAN 2			
- 1. BA Fachbach Oberau bis Insel Oberau - mit Versorgungsleitungen -			
Bearb.:	Datum:	AUSSCHREIBUNG	Maßstab: o.M.
Gez.:	Pr. Nr.: 24 025		
Gepr.:	Anl. Nr.:		